

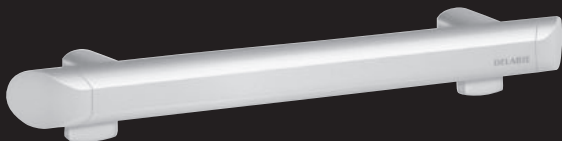
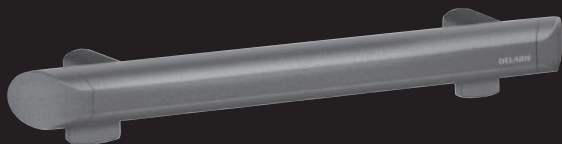
**DELABIE**

**511904M - 511906M**

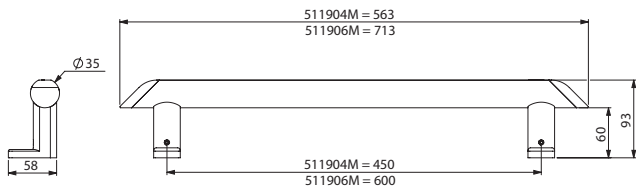
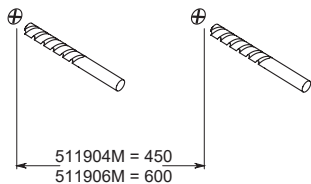
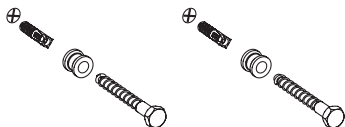
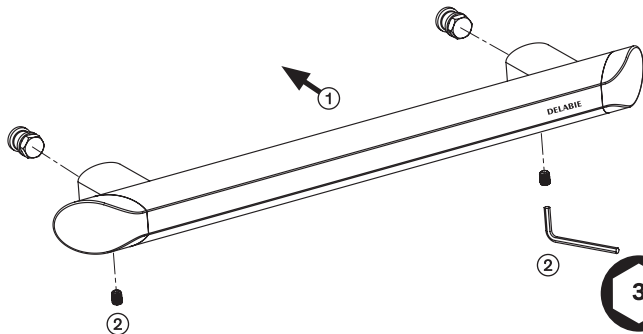
**NT 5119M**  
Indice 0

**FR** *Barres droites DOC M Be-Line®*

**EN** *Be-Line® DOC M straight grab bars*



DELABIE

**A****B****C****D**

## INSTALLATION & ENTRETIEN

FR

Le choix des vis et chevilles doit être adapté au support mural qui devra être renforcé si nécessaire.

L'installation doit être réalisée par un professionnel. Poids maximum utilisateur : 135 kg.

S'assurer que le mur et/ou revêtement peuvent supporter cette charge. Renforcer le mur et/ou adapter le revêtement si nécessaire.

L'entretien doit être fait avec un chiffon doux humide ou avec des produits de nettoyage et de désinfection courants. Ne pas utiliser d'acides ou de poudre à récurer.

Produit conforme à la Directive 93/42/CEE et à la norme européenne EN 12182.



### **Service Après-Vente :**

**Tél. :** + 33 (0)3 22 60 22 74 - **e-mail :** sav@delabie.fr

Notice disponible sur : [www.delabie.fr](http://www.delabie.fr)

## INSTALLATION & CARE

EN

Ensure screws and rawl plugs are suitable for wall mounting and reinforce if necessary.

Installation should be undertaken by professional installers only. Maximum user weight: 135kg.

Make sure that the wall and/or surface can support this weight. Reinforce the wall and/or adapt the surface if necessary.

Clean using a soft, damp cloth or with cleaning products and disinfectants. Do not use acid-based products or scouring powder. Product conforms to European standard EN 12182 and the Directive 93/42/CEE.



### **After Sales Care Support:**

**For the UK market only:** Tel. 01491 821 821 - **e-mail:** technical@delabie.co.uk

The installation guide is available on: [www.delabie.co.uk](http://www.delabie.co.uk)

**For all other markets:** Tel. +33 (0)3 22 60 22 74 - **e-mail:** sav@delabie.fr

The installation guide is available on: [www.delabie.com](http://www.delabie.com)

